

Coloplast

Espergærde



Ny bydel

I tidligere industriktvartér i Espergærde etableres et nyt bilfrit boligbyggeri baseret på mangfoldighed og fællesskaber. En moderne parkbebyggelse der er med til at danne et nyt centrum, mellem den nye og gamle bydel. En struktureret bebyggelse i et bæredygtigt og moderne formsprog.



Coloplast

Espergærde

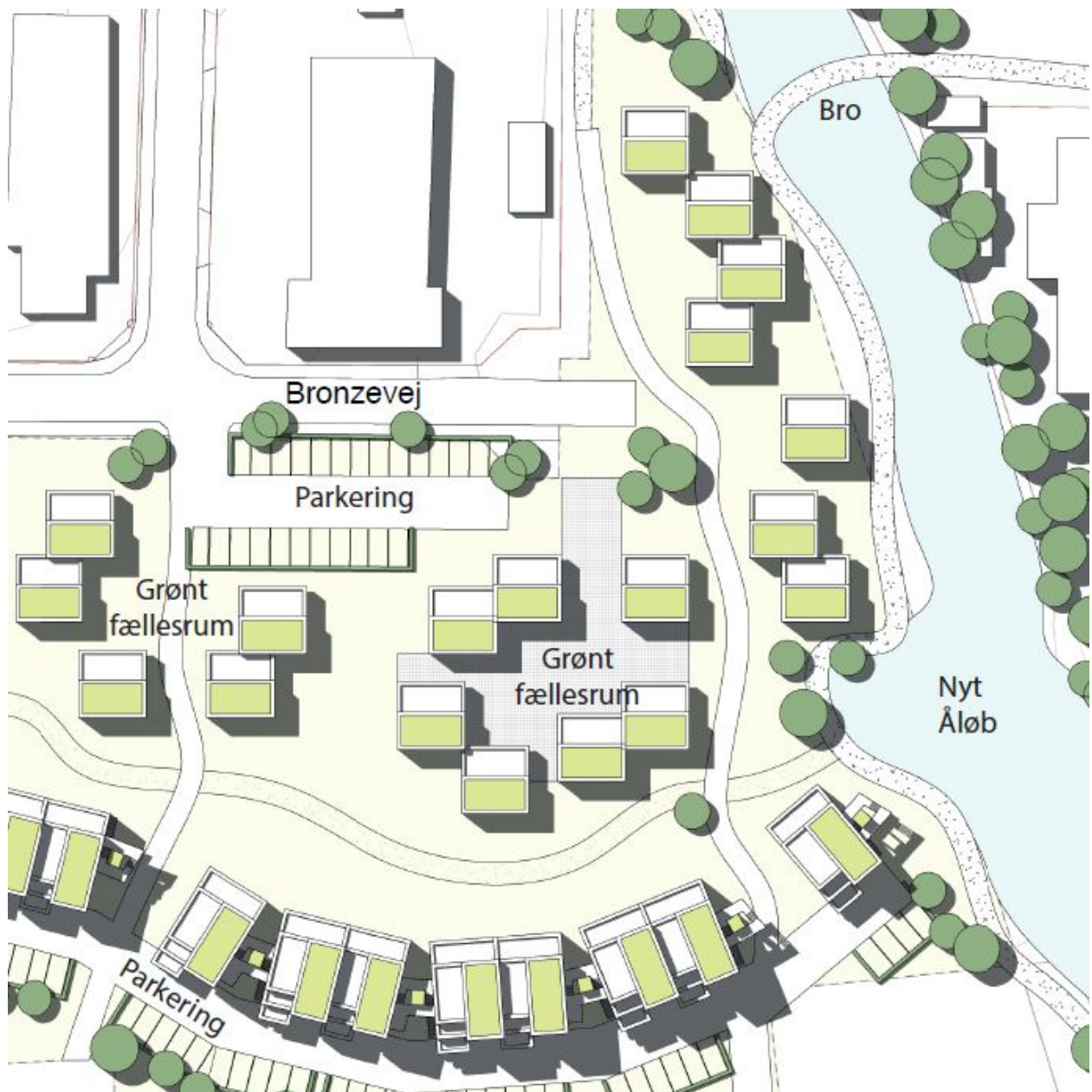
Klynge boliger - bofællesskaber

De enkelte boliger har ingen traditionelle haver på terræn, men et fælles gårdrum som indrettes efter beboernes egne ønsker. Fælles siddegrupper, legepladser til de mindste, fælles grillplads og små nyttehaver, æbletræer, frugtbuske mv.

Mellem klyngerne etableres større friarealer der indrettes med legepladser, boldbaner, bandybaner mv. for de lidt større børn, og f.eks. petanquebane og en tennisbane mv. for alle aldre.

Mod nord er det tanken at den nuværende Søbæk å gøres bredere, ved at opstemme afløbet, herved vil åen komme til at danne en del af friarealet, både med hensyn til vegetation og til dyrelivet, fugle, ænder, frøer mv.

Friarealerne beplantes med frugttræer, valnøddetræer og et kastanietræ.



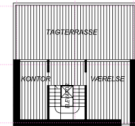
Coloplast

Espergærde

Klyngeboliger med fælles gårdrum



Boliger i 3 etager med hver sin privatsfære
Stuetage i åben dialog med fælles gårdrum. Semi-privat mellemetage og ugenert tagetage med soveværelse og tagterrasse.



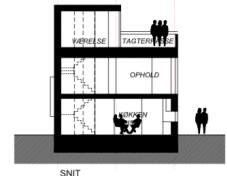
PLAN 2.SAL



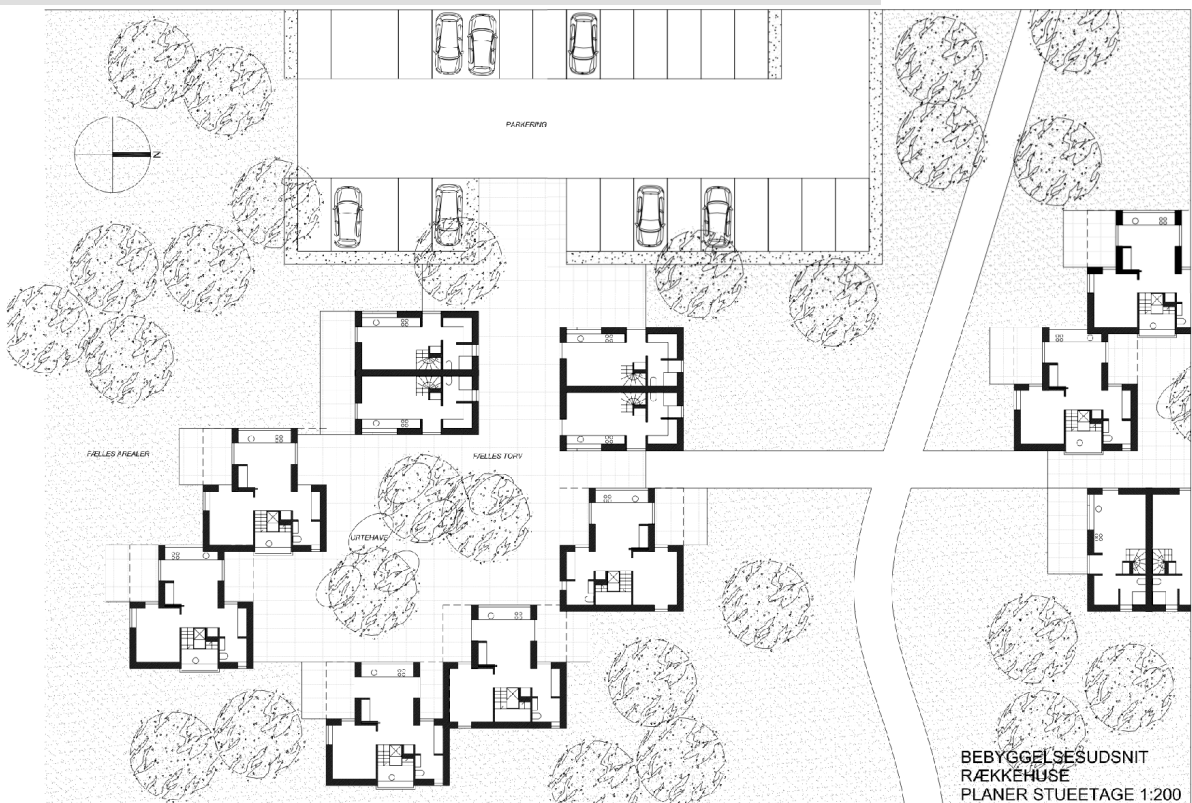
PLAN 1.SAL



PLAN STUEETAGE



SNIT



BEBYGGELSESDSNIT
RÆKKEHUSE
PLANER STUEETAGE 1:200