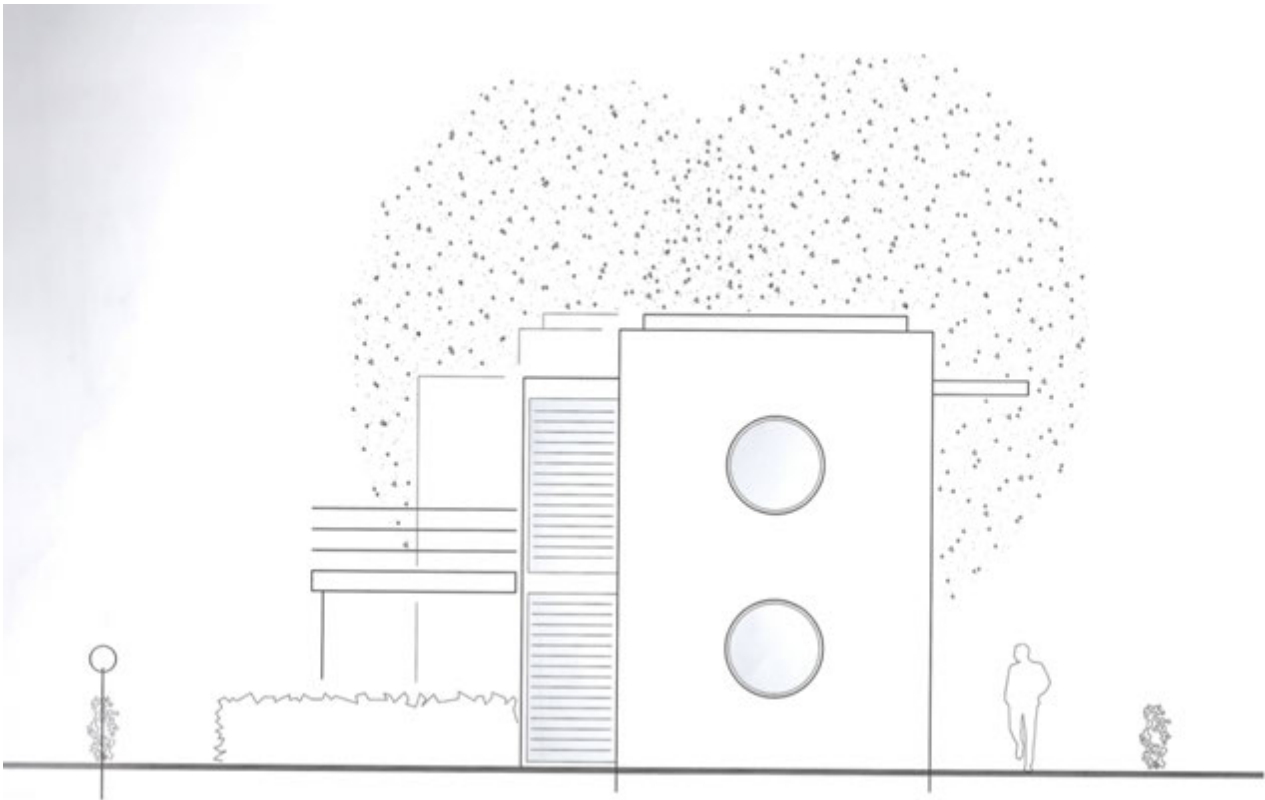


Funkisboliger

Bæredygtigt byggesystem



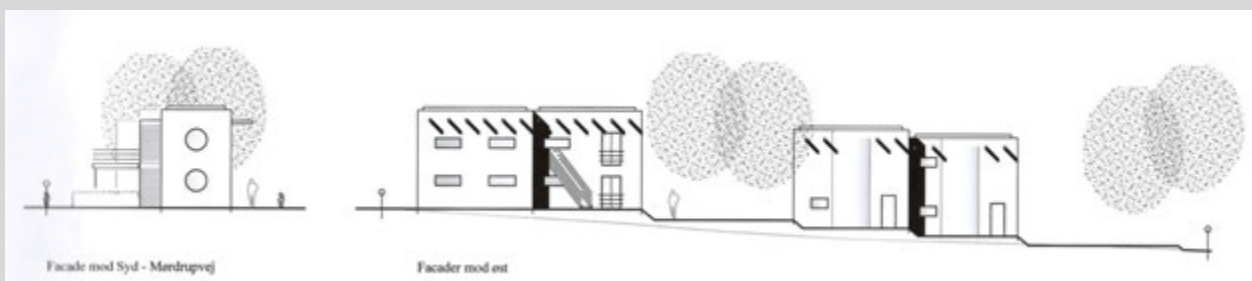
Moderne arkitektur

Nye huse i flere etager. Bygges traditionelt i teglsten eller som modulsystem i træ.

Minimalistisk arkitektur baseret på helende indretningsprincipper, som udnyttelse af dagslys, åndbar klimaskærm og sunde materialer.

Byggesystemet sikrer høj kvalitet og lav opførelsespris, ved automatiseret planlægning og produktion.

Husene kan udvides og reduceres, samt skilles ad og genopføres.

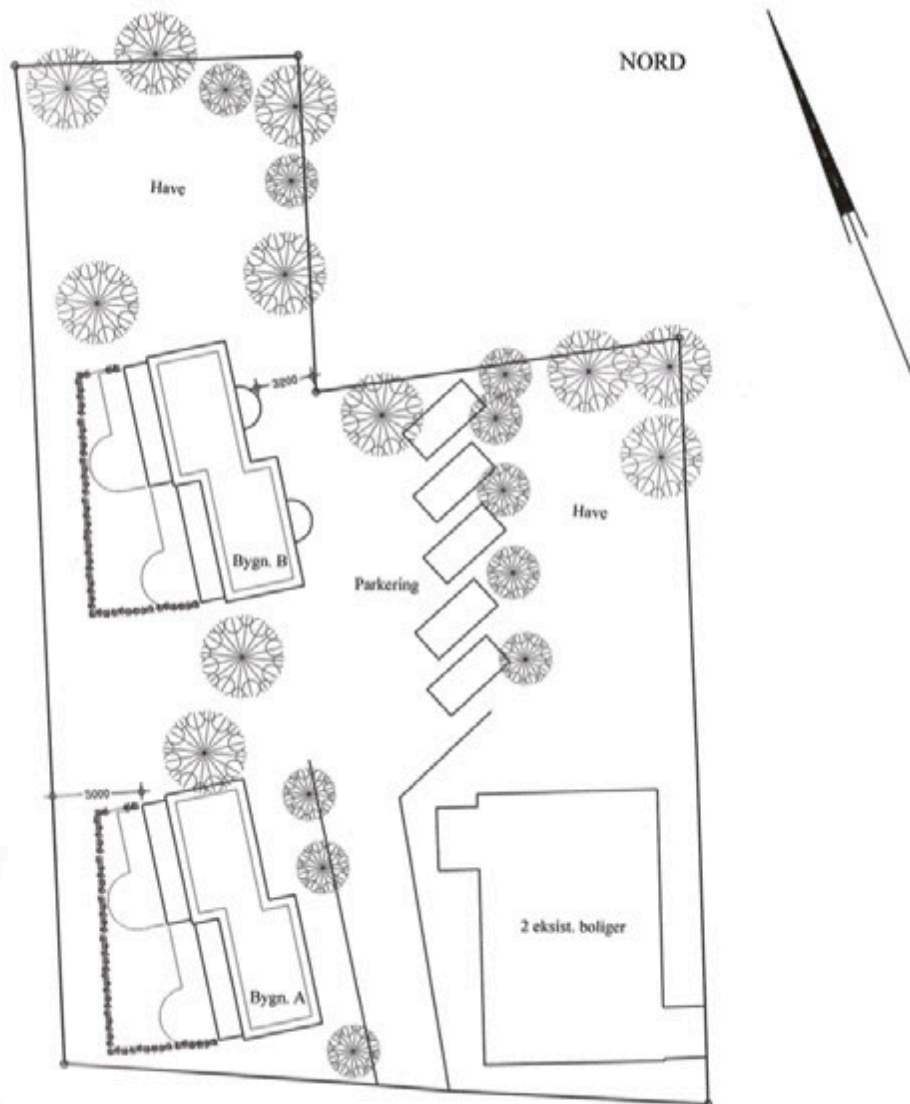


8 lejligheder i en eller to etager, på skrånende grund i Espergærde.

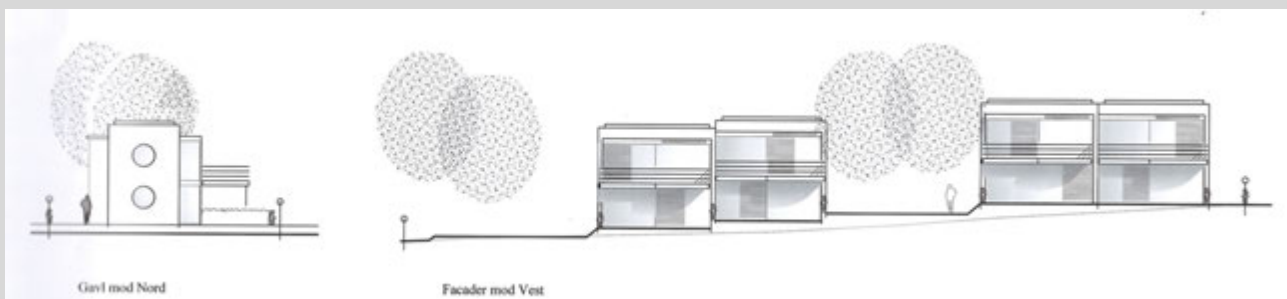


Funkisboliger

Bæredygtigt byggesystem



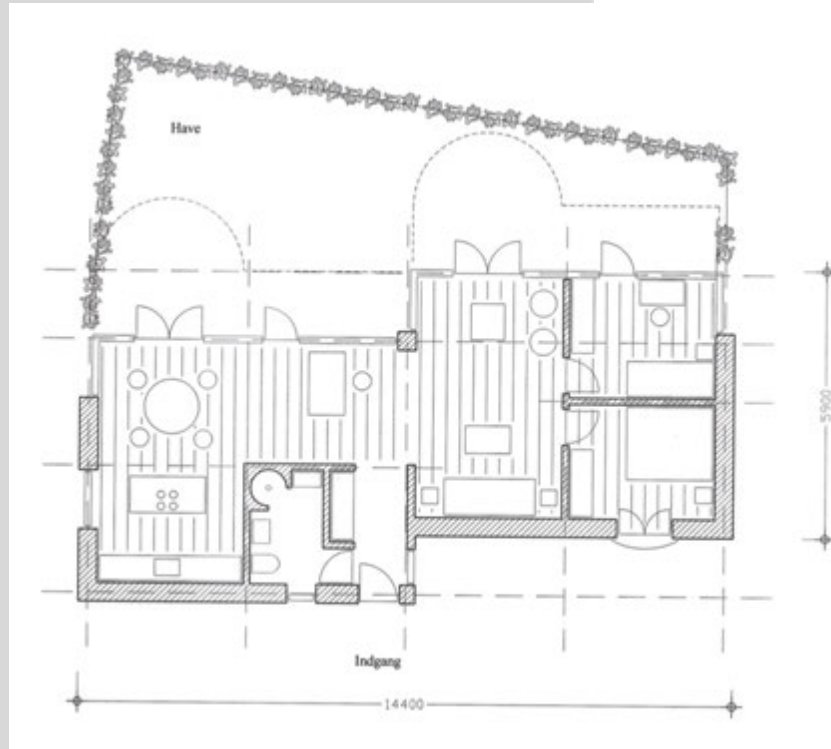
Bebyggelse på tidligere villagrund



Funkisboliger

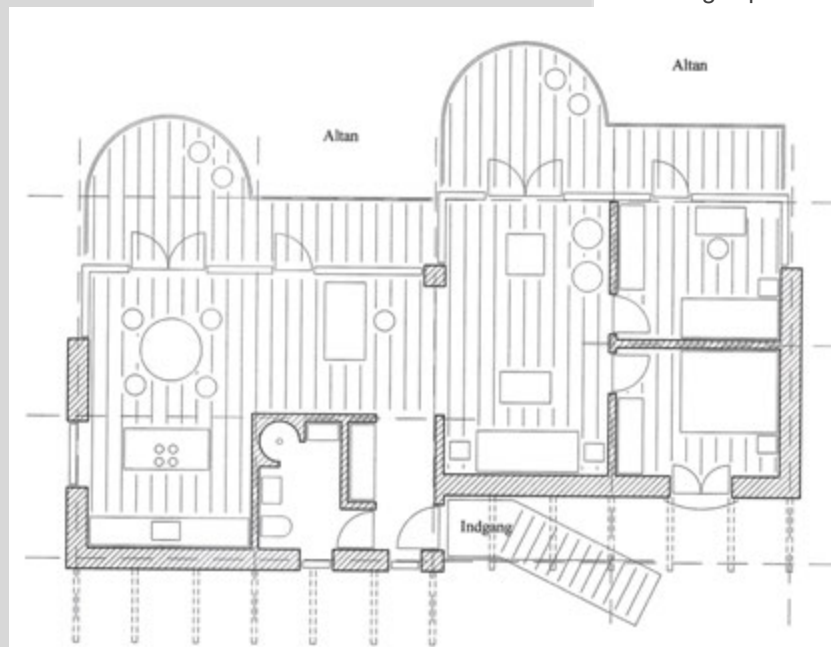
Bæredygtigt byggesystem

Vandrette lejligheder indrettet så inde- og udearealer smelter sammen og gør boligen større.



Stueplan

Gulve er ens både ude og inde, kun adskilt af store gulv- til loft glaspartier.



Første sal

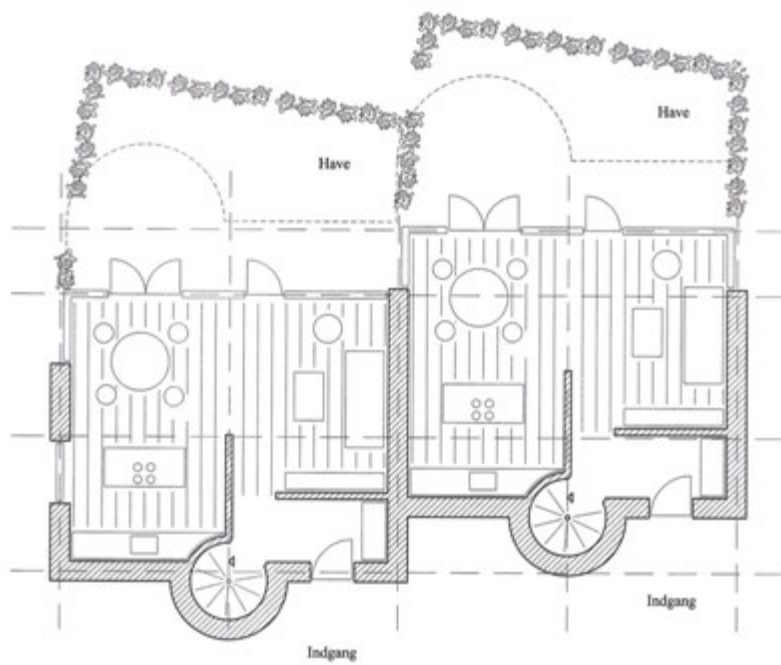


Funkisboliger

Bæredygtigt byggesystem

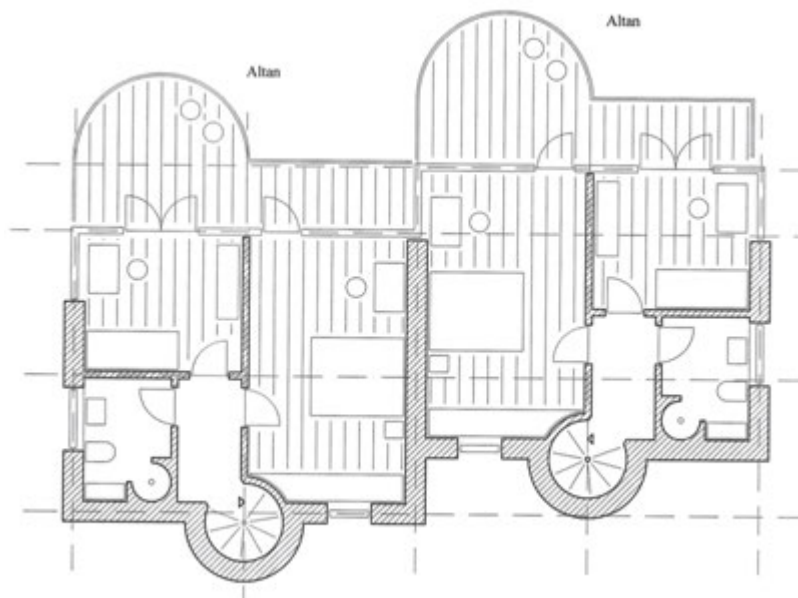
Lodrette lejligheder i 2 etager
indrettet med både have og
altan.

Stueplan



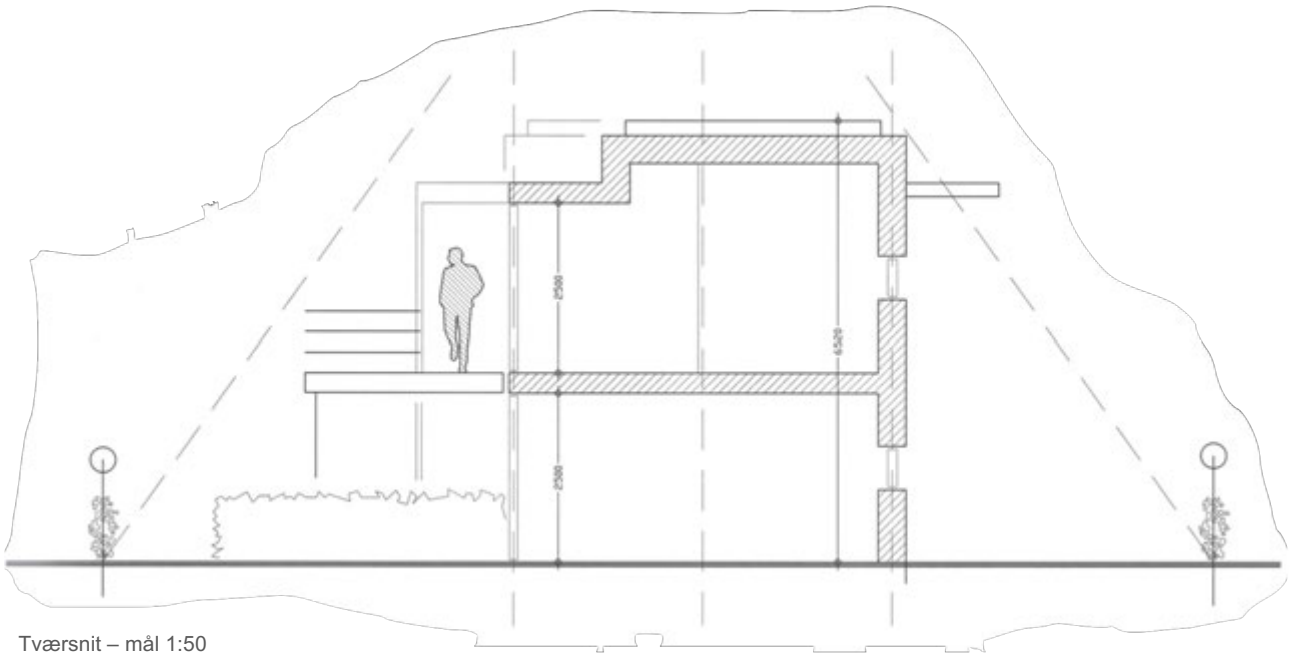
De to etager er forbundet med et
runt trappetårn eller elevator.

Første sal



Funkisboliger

Bæredygtigt byggesystem



Tværsnit – mål 1:50

Bæredygtigt byggesystem

ATRIUM bygger kun efter bæredygtige principper, og derfor er træ det absolut foretrukne materiale.

CNC bearbejdede og robthånderede træmaterialer udføres efter hundredevis af års erfaring med at bygge sunde træhuse "der kan ånde".

Byggesystemet er etableret over et lille modulnet der giver mulighed for individuel indretning og form med de samme kvalitet og prismæssige fordele.

Det er byggesystemets intention at konkurrere med typehusene på både tid, pris og bæredygtighed.

Antallet af opførte boliger påvirker produktionsprisen, men ét hus kan stadig produceres både billigere og hurtigere end traditionelt opførte huse.

Materialer

Tag: Massive dækelementer af træ med isolering og tagpap. bæredygtige

Ydervægge: Massive vægelementer af træ, træfiberisolering og udvendig plade- eller bræddebeklædning.

Etagedæk: Massive dæk af træ og trægulve.

Skillevægge: Massive vægelementer af træ.
Vinduer og døre: Ventilationsvinduer med tilfører passiv varme.

Fundamenter: jordspyd (ingen beton)

Altaner: Galvaniseret ståljelænder med afskærmning af lys kanvasdug. Hård trægulv.

Varme: Jordvarme – lodret

Regnvand: Vandopsamling til genbrug

El: Solceller på tag

