

# Ældreboliger

Ritavej, Espergærde



## Forslag til seniorboligbebyggelse

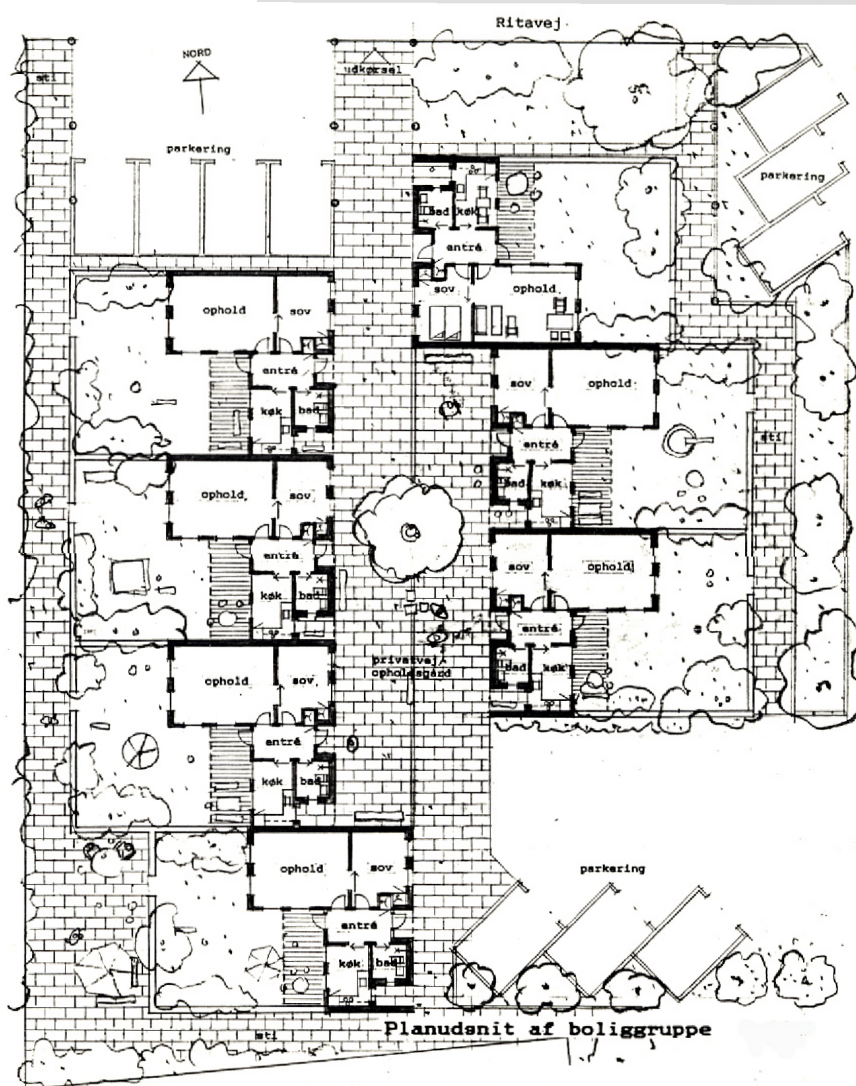
Grunden ligger i et ældre villakvarter med relativt tæt og varieret bebyggelse. Vi vil bevare den nuværende arkitektoniske karakter ved både indretning, materialevalg og beplantning.

Vi har arbejdet med et bredt graderet nærhedsprincip, som gør bebyggelsen overskuelig og let at identificere sig med for beboerne.



# Ældreboliger

Ritavej, Espergærde



Små intime gårdrum binder indgangsfacaderne sammen i tre mindre gruppebebyggelser og giver mulighed for naboaktiviteter og socialt samvær.

Små stier bag haverne forbinder boligerne mere privat, med mulighed for snak over hækken. Stierne indgår i et større stiforløb, der også giver adgang til de øvrige grupper og fælleshuset.

Fælleshuset kan indrettes med hobby- og vaskerum, samt fællesrum med terrasse mv. Som nabo til bebyggelsen ligger et kommunalt plejehjem, som kan tilbyde spisning, fysio- og ergoterapi, samt tilkaldevagt i dagtimerne.

Der anvendes naturlige og miljøvenlige materialer som tegl og træ.