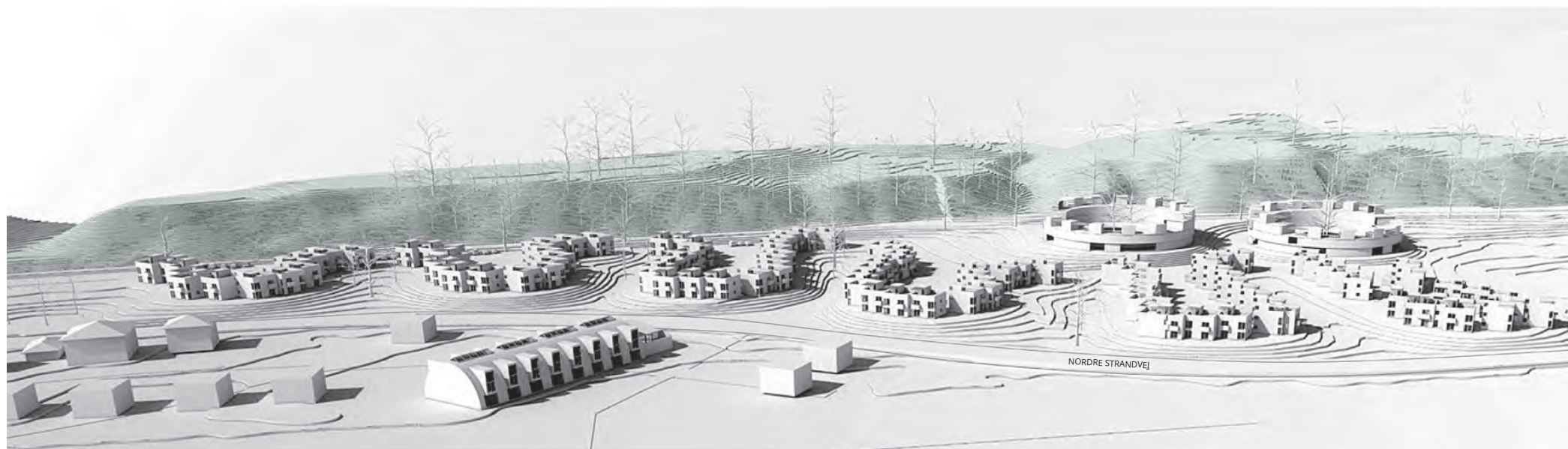
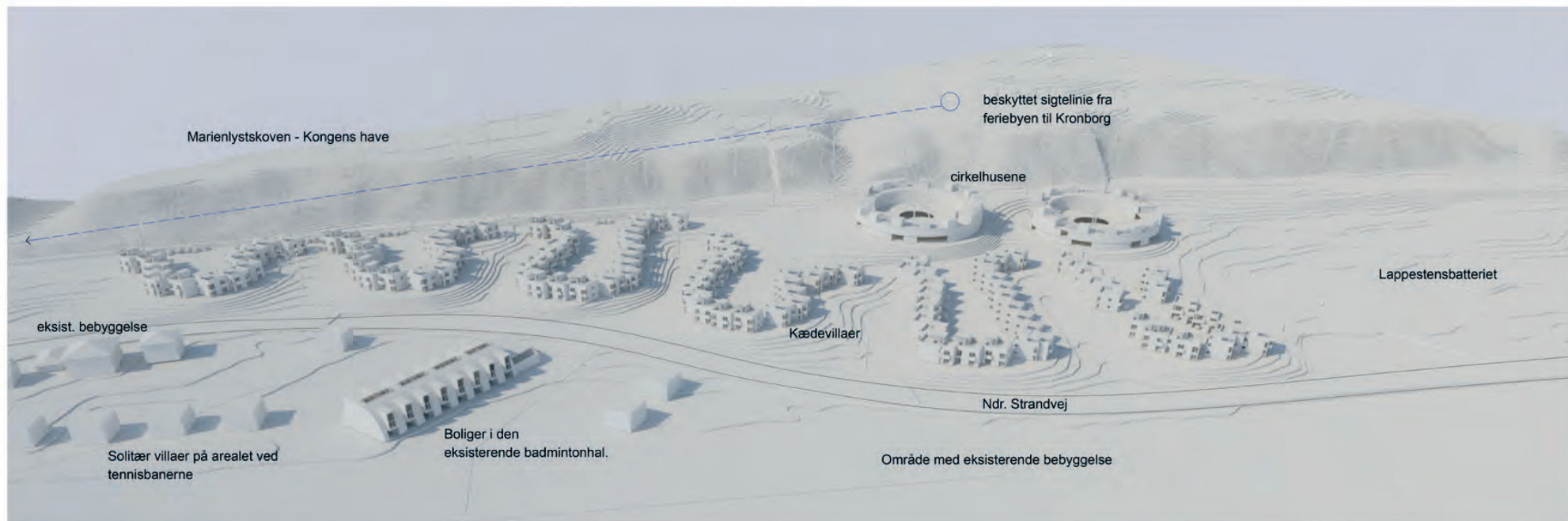


SOMMARIVA HUSENE

NORDRE STRANDVEJ · HELSINGØR



ATRIUM
ARKITEKTER
AUGUST 2015



Oversigtsplan · Forslag til bebyggelse

PROJEKTFORSLAG

Den nye bebyggelse skal blive et attraktivt boligområde i Helsingør Kommune, med en spændende og varieret udformning af boliger i forskellige størrelser, boligformer og arkitektur.

Selve bebyggelsesplanen (masterplanen) har vi udformet som en bebyggelse af kædehuse, der slynger sig på arealet. Herved opstår en række grønne kiler/lommer, som adskiller grupperne og samtidig gør, at bebyggelsen fra Nordre Strandvej og fra friarealerne, vil opleves både åben og varieret.

Vejadgangen sker via Opheliavej og en ny lokal boligvej anlagt langs HHG-Banen mod sydvest.

Den nye boligvej udmunder på Nordre Strandvej, ved den nuværende restaurant. Der er således ikke tale om nye vejtilslutninger til strandvejen.

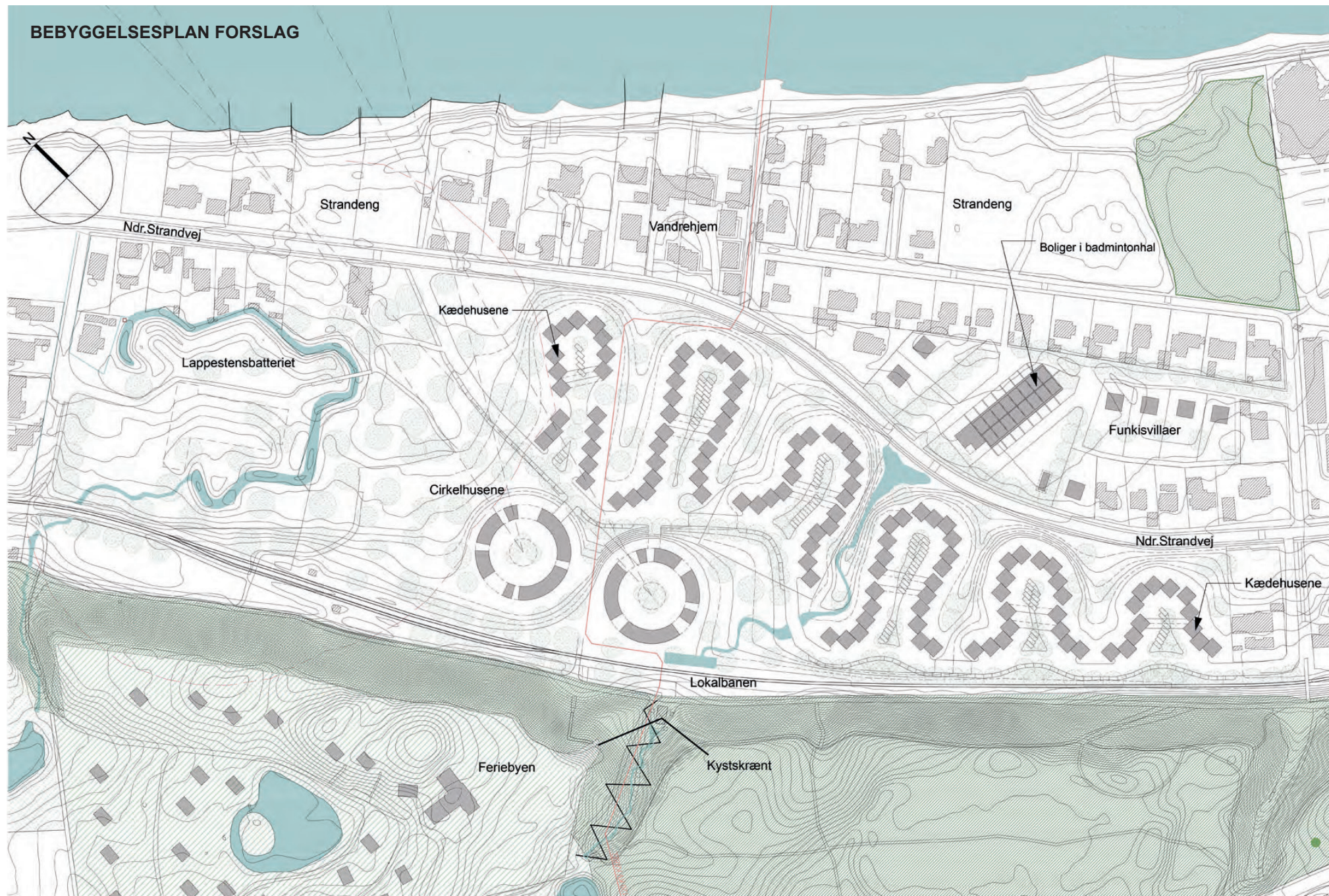
Blokhusvej forslår vi nedlagt, da den skiller arealerne meget stringent, og vi ser for os en samlet parkbebyggelse, hvor friarealerne og Lappestensbatteriet indgår, som et naturligt og offentligt friareal.

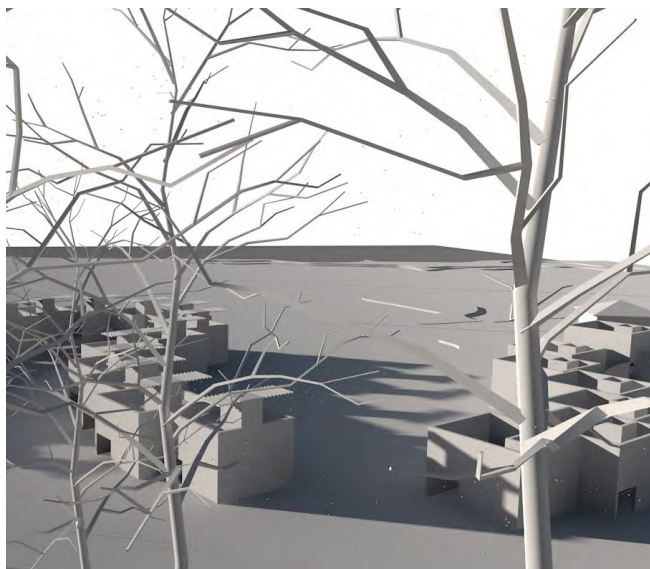
Den nye adgangsvej skal være en boligvej med begrænset hastighed og udformet med et simpelt vejprofil uden fortov og hvor kantbegrænsningen udføres af græsarmingssten eller chaussésten. Afvanding af boligvejene sker hovedsagelig ved nedsivning til faskiner.



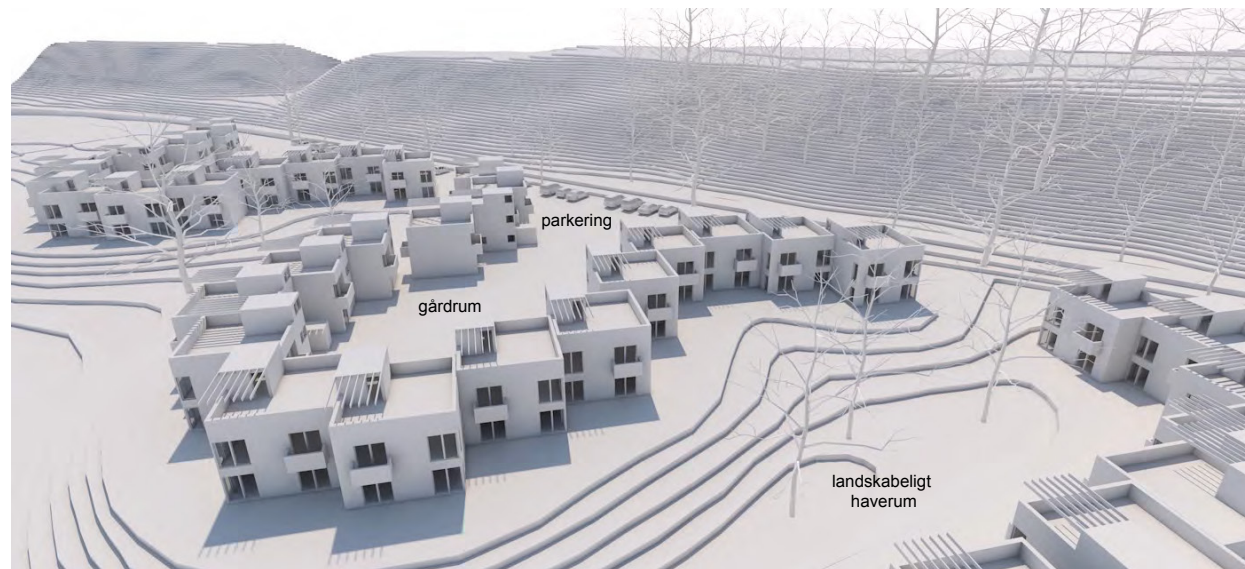
Kig mod Øresund fra grunden

BEBYGGELSESPLAN FORSLAG





Modelskitse Bebyggelsen fra kystskrænten mod Øresund



Kædehusene grupperes omkring have og gårdrum

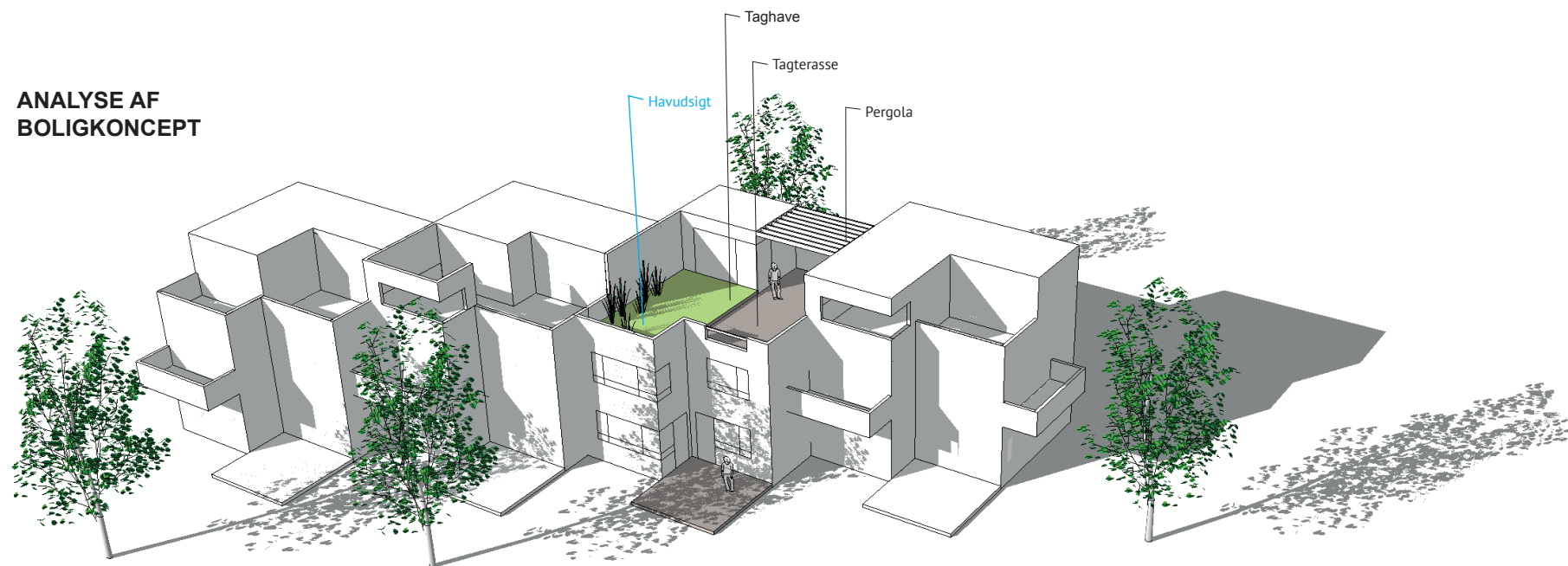


Fra Strandvejen ses kystskrænten som baggrund for bebyggelsen



Adgangsvejen med gæsteparkering langs vej

ANALYSE AF BOLIGKONCEPT



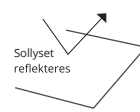
Orientering mod lys og udsigt



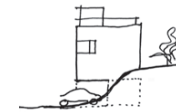
Inspiration - Funkis stil



Havudsigt



Sollyset reflekteres



Privat parkering



Solceller og pergola